

IMPIANTO DI LAVAGGIO AD ULTRASUONI

SYN 20



SYN 20

Adatta a chi ha esigenza di qualità.

Il modello STL20 è una macchina di lavaggio ad ultrasuoni adatta alla **pulizia profonda** di svariati componenti industriali.

È chiusa e protetta contro la contaminazione di aria ambiente, la macchina è composta da una serie di vasche, asservite da un automatismo posto nella zona posteriore che provvede all'avanzamento dei cestelli contenitori verso la zona di scarico.

Si possono eseguire processi di lavaggio che non necessitano di tutti i passaggi standard, in questo caso il cestello viene depositato solo nelle vasche interessate. Durante la fase di immersione i cestelli compiono un movimento alternato verticale che incrementa l'azione ultrasuoni migliorando la qualità del lavaggio.

Le vasche di acciaio inox sono facilmente sostituibili e corredate da accessori adatti allo specifico utilizzo.

Il processo di pulizia è automatico ed include un sistema di preasciugatura e di asciugatura, sarà compito dell'operatore posizionare e rimuovere i cestelli, movimentati dai gruppi di carico e scarico.

Le zone di carico e scarico sono specifiche postazioni di lavoro in grado di immagazzinare più cestelli contemporaneamente.

Caratteristiche

- Agitazione dei cestelli in immersione
- Basso consumo di detersivi ed acqua
- Sistema di depurazione dell'acqua utilizzata
- Installazione Clean room compatibile
- Diametro prodotti da 50 a 80 mm
- Quadro elettrico incorporato
- Numero di vasche variabile
- Possibilità di scegliere differenti ricette di lavaggio e trattamento
- Facilità di manutenzione

Dati tecnici

N° di vasche	da 9 a 11
Capacità di vasche	12 lt
Dimensioni (bx lx h), mm	3000 x 950 x 2200 (variabili)
Produttività (ora)	secondo la tipologia dei componenti da trattare

SYN 20



+ Ciclo produttivo

- > Zona carico/scarico automatico
- > Gruppo vasche
- > Gruppo asciugatura
- > Struttura portante e carenatura
- > robot per movimentazione dei cestelli
- > Automatismo estrazione lenta
- > Ultrasuoni
- > Sistema di agitazione cestelli
- > Piping e gruppo aspirazione
- > Quadro comandi

+ Accessori aggiuntivi

1. Impianto di Aspirazione

Dimensionato secondo le norme ambientali vigenti per ridurre fumi e vapori.

2. Impianto di Demineralizzatore

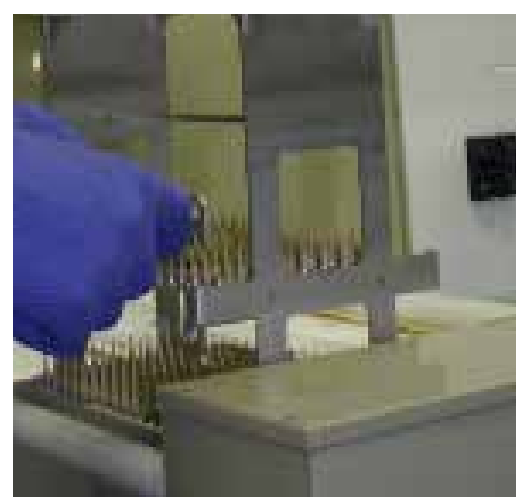
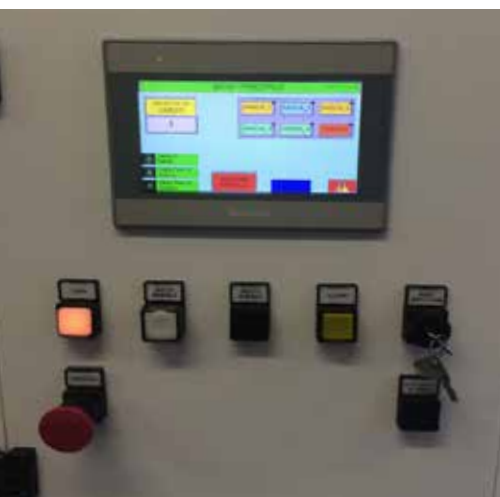
Per garantire un alto grado di purezza dell'acqua in fase dirisciacquo finale.

3. Cestelli

Configurati per ottimizzare il contenimento dei prodotti sottoposti al ciclo di trattamento.

4. PIANALI di carico e scarico

Gruppi aggiuntivi e personalizzabili che consentono la riduzione degli interventi dell'operatore.



SYNTECH
Engineering s.r.l.

Via S. Domenico, 20
20010 Bareggio (MI)
Tel. +39 02 9028496
Fax +39 02 90276248

commerciale@syntech.it